

# ÁOK\_2012\_2013\_2félév

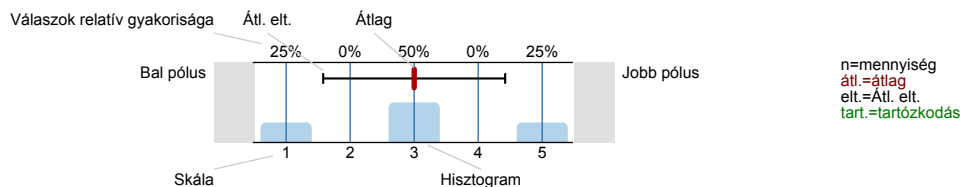
Válaszadók száma = 120



## Felmérés eredmények

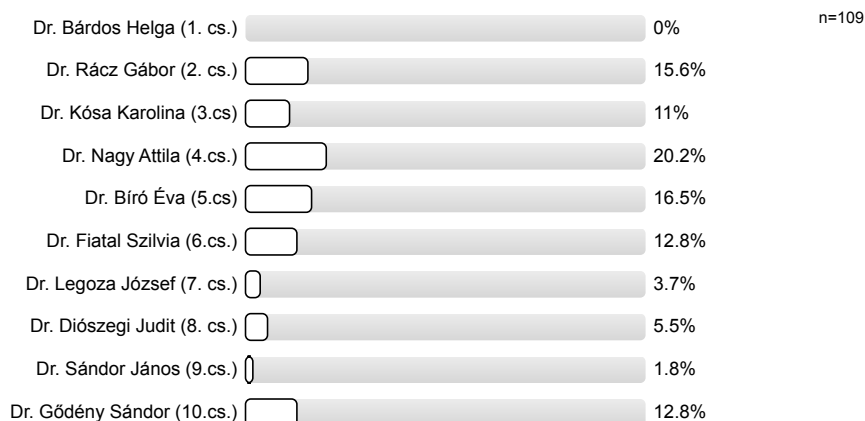
### Jelmagyarázat

Kérdésszöveg

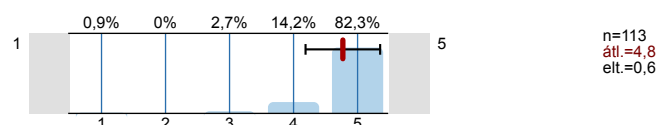


### 1. Oktató

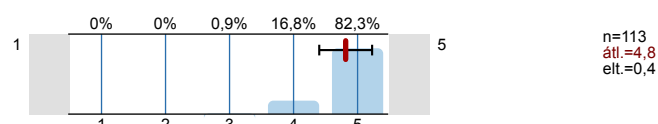
- 1.1) Jelölje meg azt a szeminárium vezetőt, akinek az óráit rendszeresen látogatta!  
**Csak egy nevet jelöljön meg!**



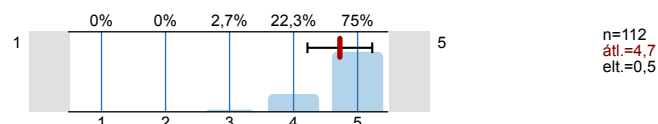
- 1.2) Mennyire tartotta be a foglalkozások formai követelményeit (pontos kezdés, befejezés)?



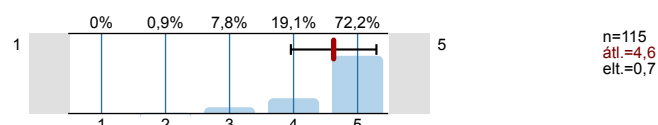
- 1.3) Magyarázatai mennyire voltak logikusak, követhetőek?



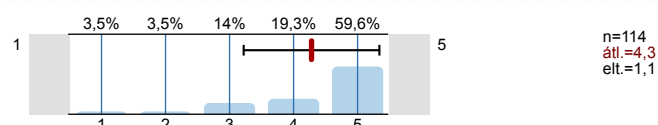
- 1.4) Mennyire engedte/követelte meg az önálló és precíz munkát?



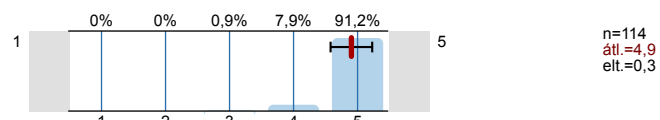
- 1.5) Mennyire segítettek a foglalkozások a tananyag elsajátítását?



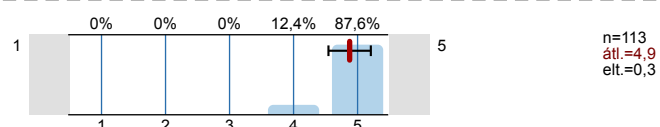
- 1.6) Mennyire keltették fel az általa tartott foglalkozások a tárgy iránti érdeklődését?



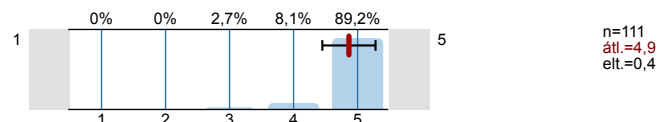
1.7) Mennyire volt a szemináriumvezető felkészült?



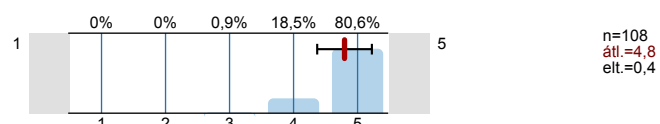
1.8) Mennyire volt érthető a beszéde?



1.9) Mennyire kezelte rugalmasan a hallgatói kéréseket?



1.10) Véleményét összegezve, mennyire felelt meg az illető szemináriumvezető az Ön elvárásainak?



Köszönjük, hogy válaszaival segíti munkánkat.

# Profil

Összehasonlítás: **ÁOK\_2012\_2013\_2félév**

A profilvonalban használt értékek Átlag

## 1. Oktató

1.2)	Mennyire tartotta be a foglalkozások formai követelményeit (pontos kezdés, befejezés)?	1							5	n=113	átl.=4,8	md=5,0	elt.=0,6
1.3)	Magyarázatai mennyire voltak logikusak, követhetőek?	1							5	n=113	átl.=4,8	md=5,0	elt.=0,4
1.4)	Mennyire engedte/követelte meg az önálló és precíz munkát?	1							5	n=112	átl.=4,7	md=5,0	elt.=0,5
1.5)	Mennyire segítették a foglalkozások a tananyag elsajátítását?	1							5	n=115	átl.=4,6	md=5,0	elt.=0,7
1.6)	Mennyire keltették fel az általa tartott foglalkozások a tárgy iránti érdeklődését?	1							5	n=114	átl.=4,3	md=5,0	elt.=1,1
1.7)	Mennyire volt a szemináriumvezető felkészült?	1							5	n=114	átl.=4,9	md=5,0	elt.=0,3
1.8)	Mennyire volt érthető a beszéde?	1							5	n=113	átl.=4,9	md=5,0	elt.=0,3
1.9)	Mennyire kezelte rugalmasan a hallgatói kéréseket?	1							5	n=111	átl.=4,9	md=5,0	elt.=0,4
1.10)	Véleményét összegezve, mennyire felelt meg az illető szemináriumvezető az Ön elvárásainak?	1							5	n=108	átl.=4,8	md=5,0	elt.=0,4